

Interieur

dick bruna huis Utrecht

Versseput Architecten, Utrecht



Het dick bruna huis bevindt zich tegenover het Centraal Museum, in het regentengebouw van het voormalige krankzinnigengesticht. Het pand staat op de monumentenlijst en bevat elementen uit de 18^e en 19^e eeuw. Bij de restauratie en verbouwing moest het exterieur van het gebouw ongewijzigd blijven. De opdracht om museale ruimten te creëren met behoud van de oorspronkelijke monumentale schil en toepassing van klimatiseringsklasse 2C van de Rijksgebouwendienst, was technisch gecompliceerd. In samenspraak met de gemeentelijke sectie Monumenten en de Rijksdienst Monumentenzorg heeft architect Peter Versseput ervoor gekozen om de achttiende-eeuwse interieurelementen uit de entree en regentenkamer te behouden en te restaureren. In deze ruimten zijn heldere kleuren toegepast, gebaseerd op oude verflagen, maar veel lichter dan doorgaans bij restauraties worden toegepast. Hierdoor vormen deze twee historische interieurs een harmonieus geheel met de modern vormgegeven expositieruimten. Veel negentiende-eeuwse tussenwanden zijn verwijderd. Hierdoor zijn op de begane grond en op de verdieping lichte open ruimten ontstaan die op vele manieren kunnen worden gebruikt.

De ruimte achter de gang op de begane grond is geheel afgepeld en leeggeruimd. In deze ruimte zijn een transparante trap en een glazen lift geplaatst die de expositieruimten met elkaar verbinden. Deze zijn afgewerkt in staal, hout en glas en tot in het kleinste detail door Versseput ontworpen.

In de ruimte op de verdieping zijn de historische elementen als trap, spantbeen en een schoorsteen weggewerkt in vlakke rechthoekige omhulsels, waarin tegelijkertijd de vele noodzakelijke leidingen zijn opgenomen. De ruimte blijft hierdoor strak en vrij indeelbaar. De volumineuze installaties bevinden zich op de zolder.

Versseput Architecten is verantwoordelijk voor de verbouwing, de architectuur en het vaste interieur. Sherrie Zwaal van SZI Design is verantwoordelijk voor de tentoonstellingsinrichting van het dick bruna huis. In het dick bruna huis is een permanente tentoonstelling ingericht met een overzicht van Dick Bruna's prenten, affiches, boekomslagen en natuurlijk de nijntje-boekjes.

Museumwinkel

De entree van het dick bruna huis bevindt zich in de aansluitende museumvleugel, waarin ook de CM studio (ruimte voor tijdelijke exposities), museumwinkel, garderobe en toiletten zijn ondergebracht, eveneens naar ontwerp van Versseput. Vanaf de entree heeft men direct zicht op de nieuwe museumwinkel. Voor de winkelinrichting is gekozen voor een strakke en moderne uitstraling. Een langgerekt wandmeubel ordent de enorme verscheidenheid aan kleine producten. In de scheidingswand tussen de winkel en de gang zijn grote sparingen aangebracht waardoor elementen van het wandmeubel als vitrines in de gang zichtbaar worden.

De displaymeubelen en de balie zijn opgebouwd uit modules in een vast maatstramien. Voor de verlichting is gekozen voor floodlight door de paarse en oranje transparante plinten. De meubels lijken hierdoor te zweven boven de houten lantenvloer.

Meubels, wanden en vloer vormen een ingetogen en neutrale achtergrond voor de kleurrijke producten.

Jacqueline Knudsen

3

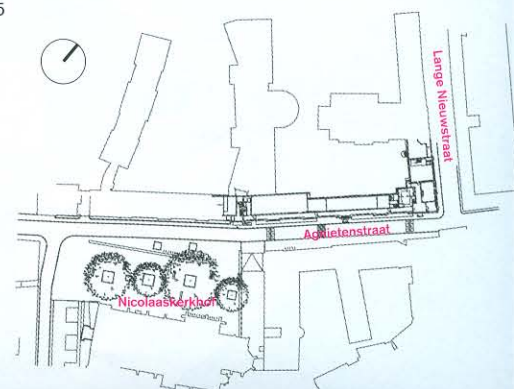


4

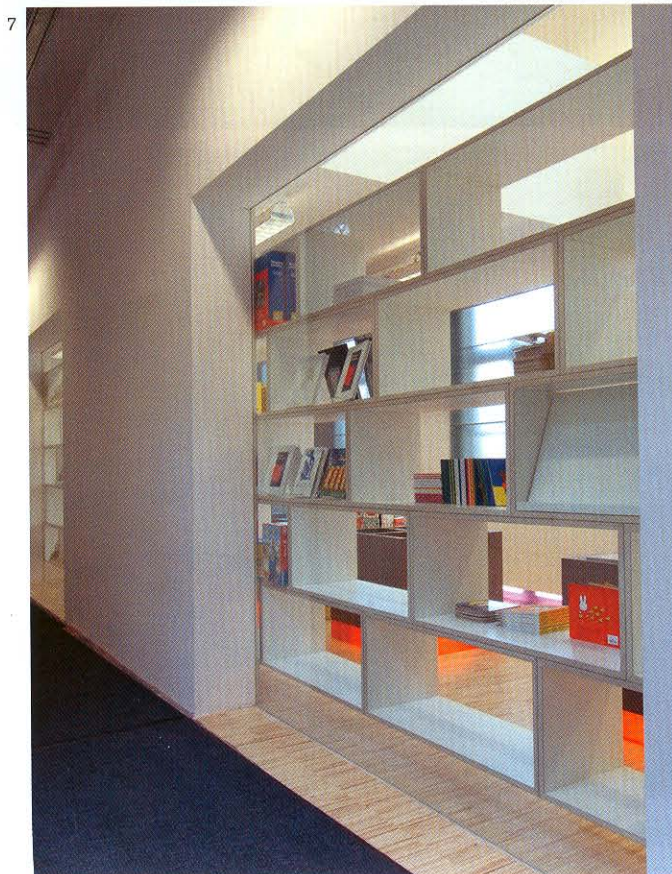
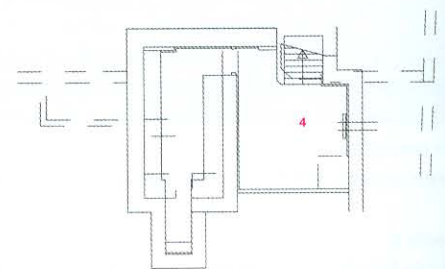
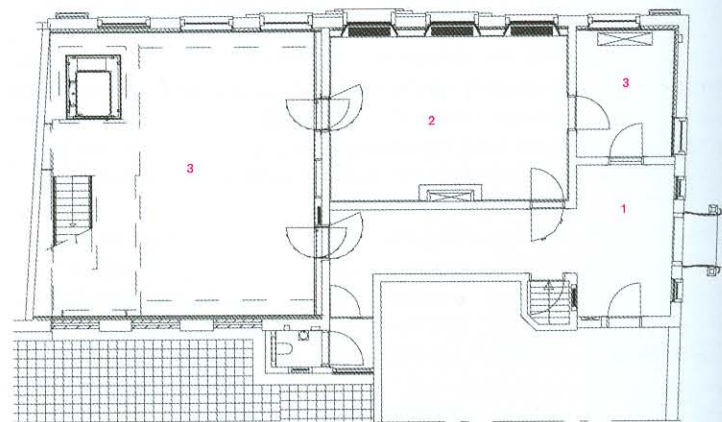
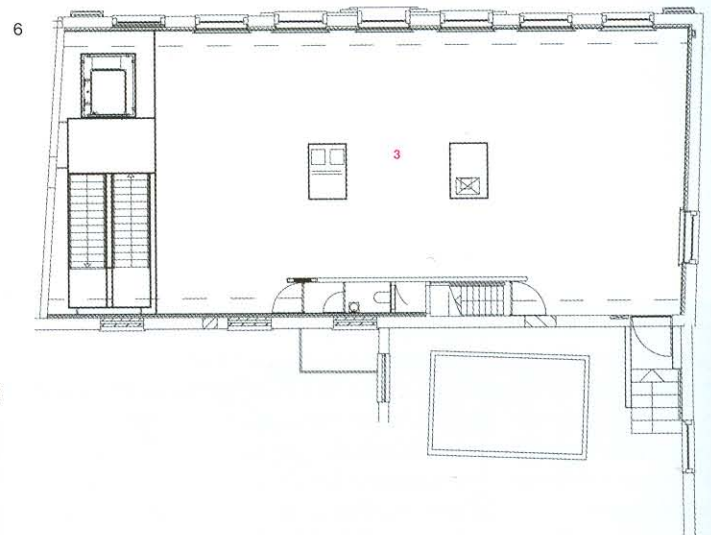


- 1 Expositieruimte begane grond
- 2 Museumwinkel
- 3 Expositieruimte verdieping
- 4 Regentenkamer
- 5 Situatie 1:3000

5



Ontwerp Peter Versseput
Ontwerpteam Inge Schultz, Madeleine Middeldorp, Aart Matser, Marcel Zwiers en Marjolein Bontje
Opdrachtgever Centraal Museum Utrecht
Hoofdaannemer Jurriëns Aannemingsbedrijf
Tentoonstellingsinrichting SZI Design/ Amsterdam
Adviseur constructie Konstruktieburo Boerkoel, Utrecht
Adviseur installaties DHV Bouw en Industrie, 's-Gravenhage
Adviseur bouwfysica Dorsserblesgraaf, 's-Gravenhage
Adviseur beveiliging DPM Project Management, 's-Gravenhage
Adviseur akoestiek Kupers & Niggebrugge, Utrecht
Adviseur bouwmanagement Johan Blom, Utrecht
Adviseur restauratie Adelwein, Rossum; Stichting Restauratie Atelier Limburg (SRAL), Maastricht
Start bouw Juli 2005
Oplevering Januari 2006
Bruto vloeroppervlak 400 m² (expositieruimte)
Bruto inhoud 1850 m³
Totale stichtingskosten *dick bruna huis* € 1.750.000
Bouwsom *dick bruna huis* € 1.300.000, incl. installaties (€ 300.000), excl. lift, inrichting en BTW
Totale stichtingskosten *CM Studio* € 500.000
Bouwsom *CM Studio* € 420.000, incl. installaties (€ 46.500), excl. inrichting en BTW
Leveranciers:
Parketvloer D2project parket, Utrecht
Behang regentenkamer Ruys Interieurs, Zeist
Lift *dick bruna huis* LTF, Utrecht
Meubels museumwinkel Timmerfabriek van Essen, Utrecht
Foto's Corné Bastiaansen



6 Plattegronden kelder, begane grond en eerste verdieping 1:250

1 ingang

2 regentenkamer

3 expositieruimte

4 kelder

7 Zicht vanaf de gang naar de museumwinkel